

## Zusatzanleitung zu Kit 11



alle Angaben von rechts und links sind immer in Fahrtrichtung angegeben



Bei den für dieses Kit passenden Modellen verfahren Sie zur Anbringung des in Fahrtrichtung vorderen AXfix wie folgt:

1. Sorgen Sie für einen sicheren Stand des Fahrzeugs
2. Entfernen Sie die originale Achsschraube an der Vorderachse (Bild 1)
3. Ersetzen Sie diese durch die dem Kit beiliegende Hohlschraube (Bild 2)
4. Ziehen Sie die Hohlschraube entsprechend der Motorradherstellerempfehlung fest.
5. Entfernen Sie die originale Achsmutter an der Hinterachse (Bild 3)
6. Ersetzen Sie diese durch die dem Kit beiliegende Achsmutter mit Loch (Bild 4)
7. Ziehen Sie die Achsmutter entsprechend der Motorradherstellerempfehlung fest.



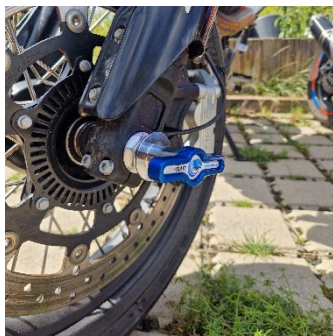
- verwenden Sie einen Drehmomentschlüssel und das vorgeschriebene Drehmoment oder lassen Sie die Schraube in einer Fachwerkstatt wechseln!

*Punkt 1-7 müssen Sie nur einmalig durchführen. Die Hohlschraube und Mutter können dauerhaft am Fahrzeug verbleiben*

8. Den AXfix durch die vordere Hohlachse schieben. Anschließend den einzelnen Kegel mit Griff auf der gegenüberliegenden Seite mit der Hand fest verschrauben.
9. Den AXfix durch die hintere Hohlachse schieben. Anschließend den einzelnen Kegel mit Griff auf der gegenüberliegenden Seite mit der Hand fest verschrauben



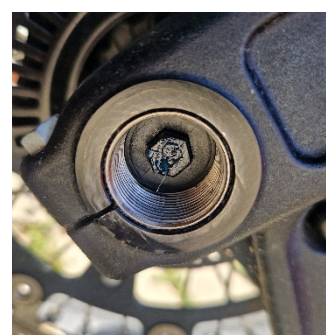
- verwenden Sie dabei kein Werkzeug!
- achten Sie darauf, dass sich die Kegel zentrieren!



vorne Links



hinten rechts



Kunststoffstopfen

Sollte sich vorne in der Achse ein Kunststoffstopfen befinden (siehe Bild) dieser kann einfach entfernt werden.