



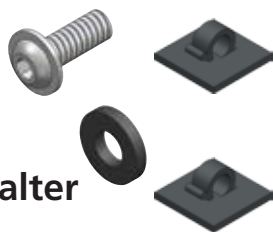
Technische Kundenbetreuung



www.scottoiler.com/de techDE@scottoiler.com +49 (0) 67 31 / 897 3000

SA-0625 BMW S1000RR eSystem Adapter

Teilliste



M8 x 16 Schraube
M8 x 3mm Abstandshalter
Klebeclip (2x)

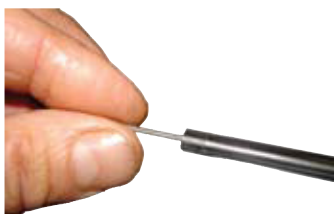
Die beiliegenden Teile ermöglichen einen sauberen Anbau des eSystems an die S1000RR. Hierfür wird das in der Schwinge integrierte M8 Gewinde der Prismenaufnahme genutzt.

Unter www.scottoiler.de finden Sie modellspezifische Anleitungen für Ihr Motorrad

Modifizieren Sie die Spendereinheit



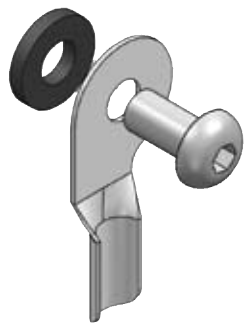
Entfernen Sie die Düse und die schwarze Plastikummantelung der Spendereinheit



Entfernen Sie den Metallstab im inneren des Förderschlauchs



Kürzen Sie die Düse auf 30mm und stecken Sie die Düse wieder in den Förderschlauch. Versichern Sie sich das ein Ende der Düse eine Wulst hat und das andere Ende schräg abgeschnitten wurde



Das beiliegende Distanzstück (3mm) wird zwischen der Schwinge und der kleinen Spenderplatte des eSystems plaziert.



Die links gezeigte Baueinheit ist zur Montage an dier Innenseite der Schwinge konstruiert. Hierfür wird das in der Schwinge integrierte M8 Gewinde der Prismenaufnahme genutzt, wie oben gezeigt.



Hier ist die gekürzte Düse zu sehen. Vergewissern Sie sich, dass die Spenderplatte sicher befestigt wurde und Abstand zu den Kettenblattschrauben hat.



hinter der Schwingelenagerung



vor dem Hinterrad

Hinweis: Es ist nicht notwendig das Rad zu demontieren. Verwenden Sie einen langen 5mm Inbusschlüssel, vorzugsweise mit runden Enden. Es ist möglich von der gegenüberliegenden Seite aus durch die Speichenräder zu arbeiten.

Die beiliegenden Klebeclips ermöglichen eine diskrete Schlauchverlegung an der Unterseite der Schwinge. Die Oberflächen müssen vor Anbringung der Clips sauber und trocken sein.

Folgen Sie der Anleitung des eSystems zur Verlegung des Schlauchs von der Düseneinheit hin zum REP. Den Schlauch zu diesem Zeitpunkt noch nicht mit dem REP verbinden. Der förder-schlauch muß erst entlüftet werden. Anschließend das Regelventil einsetzen, wie in der eSystem Anleitung gezeigt.